

Conférence et distribution de pièges à Frelons Asiatiques (Frelon à pattes jaunes)

Mars 2026

François-Jean Priester

1

Introduction

*Frelon asiatique, une espèce
invasive, un véritable fléau pour
nos abeilles.*

**espèces exotiques envahissantes
préoccupantes pour l'Union
européenne 2016**



La communication autour du FA se réduit parfois à un match FA / Abeilles.

Pourtant, il existe beaucoup d'autres insectes pollinisateurs!

Source: <https://avalancheextermination.ca/blogue/difference-entre-abeille-guepe-frelon/>

Distribution pièges FA

2

2

Les pollinisateurs

La pollinisation est un mécanisme indispensable à la reproduction d'une grande majorité des plantes à fleurs de la planète.

L'abeille

Raccourci fréquent:

Pollinisateur = abeille = abeille domestique / mellifère

Albert Einstein aurait dit:

"Si les abeilles disparaissent de la surface du globe, l'homme n'aurait plus que quatre années à vivre".

Cette espèce domestique ne représente **qu'une seule espèce!**

Le monde des abeilles est bien plus vaste:

- 1000 espèces en France Métropolitaine,
- 2000 en Europe
- 20 000 dans le monde !

Les autres pollinisateurs

Ils sont répartis en 4 ordres : Hyménoptères, Diptères, Lépidoptères et Coléoptères

Hyménoptères : Abeilles, Guêpes, Fourmis, Ichneumons ...

8870 espèces en France

Diptères : moustiques, mouches, syrphes ...

9985 espèces en France

Lépidoptères : Papillons de jour et de nuit

5705 espèces en France

Coléoptères : Scarabées, Cantharides, Méloés, Mordéllides, Clérides, (Coccinelles) ...

11 802 espèces en France

Distribution pièges FA

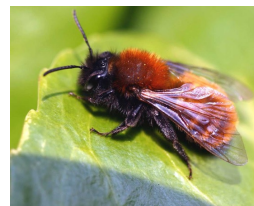
3

3

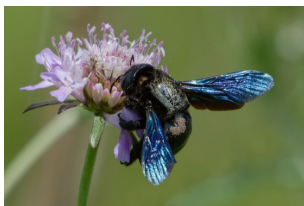
Quelques abeilles sauvages



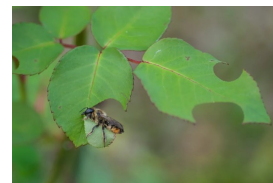
L'osmie cornue (*Osmia cornuta*), qui niche dans les tiges creuses et les fissures des murs.



L'andréne fuligineuse (*Andrena fuliginea*), une abeille terricole qui creuse son nid dans les sols sableux.



Le xylocope violet (*Xylocopa violacea*), souvent confondu avec un bourdon, qui fore ses galeries dans le bois mort.



La mégachile rousse (*Megachile willughbiella*), qui découpe des morceaux de feuilles pour construire ses logettes

Distribution pièges FA



4

Résumé

Résumé

Le monde des insectes pollinisateurs est fait d'une grande diversité d'espèces qui ont des modes de vie et des besoins très différents.

Cette abondance(?) et cette diversité contribue fortement à la richesse du monde fleuri qui nous entoure et dont nous dépendons.

(chaîne alimentaire, oiseaux, équilibre prédateur / nuisible ...)

Il faut protéger l'abeille domestique mais aussi tous les autres.

Comment les protéger?

Leur donner le gîte, le couvert, zéro pesticide.

Pratiquement:

- Planter des haies
- Ne pas tondre la pelouse trop court
- Laisser des zones refuges libres
- Faire une mare
- Laisser des tas de bois / pierre / sable dans un coin
- Ne pas tailler avant la fin de la floraison
- Laisser les plantes vivre leur cycle de vie pendant l'hiver
- ...

PARTAGER notre espace avec les autres espèces.

Distribution pièges FA

5

5

Que planter pour nourrir les insectes

- Les insectes ont besoin de ressources Pollen, Nectar.
- Ils ont besoin de ressources toute l'année.
- Etaler les floraisons,
 - Favoriser les haies variées qui sont une belle ressource au printemps
 - Les plantes fleuries et les « jachères mellifères » aident les insectes à mieux préparer l'hiver
 - Ne pas tailler les lierres avant la floraison

www.presentationstemplate.com

6

6

Ressource

- ITSAP (Institut Technique de l'Abeille) a rédigé des fiches ressource disponible en ligne



<https://www.franceagrim.fr/content/download/51417/494444/file/290517Plantes%20attractives-abeilles.pdf>

NOMS	PÉRIODE DE FLORAISON												INTÉRÊT NECTAR	INTÉRÊT POLLEN	INDICE DE CONFIANCE
	J	F	M	A	M	J	J	A	S	O	N	D			
Abélia <i>Abelia x grandiflora</i>	□	□	□	□	□	□	□	□	□	□	□	□		↓	●○○
Agrumes <i>Citrus spp.</i>	□	□	□	□	□	□	□	□	□	□	□	□	☺☺☺		●○○
Ajonc d'Europe <i>Ulex europaeus</i>	□	□	□	□	□	□	□	□	□	□	□	□	☺☺	☺☺	●●○
Althéa <i>Hibiscus syriacus</i>	□	□	□	□	□	□	□	□	□	□	□	□	☺☺	↓	●●○
Amélanchier <i>Amelanchier ovalis</i>	□	□	□	□	□	□	□	□	□	□	□	□	☺☺		●○○
Argousier <i>Hippophae rhamnoides</i>	□	□	□	□	□	□	□	□	□	□	□	□		☺☺☺	●●○
Aubépines <i>Crataegus spp.</i>	□	□	□	□	□	□	□	□	□	□	□	□	☺☺		●○○

LISTE DES PLANTES ATTRACTIVE POUR LES ABEILLES

7

7

On en vient au
Le Frelon Asiatique

8

Les insectes les plus commun dans nos jardins



Abeille domestique
(*Apis mellifera*)



Bourdon terrestre
(*Bombus terrestris*)



Guêpe commune
(*Vespula vulgaris*)



Frelon européen
(*Vespa crabro*)



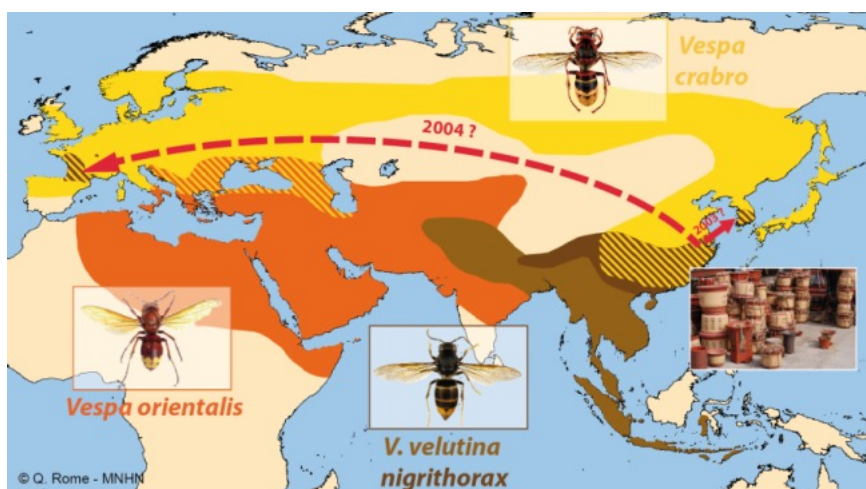
Frelon asiatique
(*Vespa velutina*)

Source: <https://www.exterminationdeguepes.be/conseils/difference-guepes-abeilles-frelons-bourdons/>
www.presentationstemplate.com

9

9

Le Frelon, les frelons



Source: <https://frelonasiatique.mnhn.fr>

www.presentationstemplate.com

10

10

Son arrivée en France et en Europe

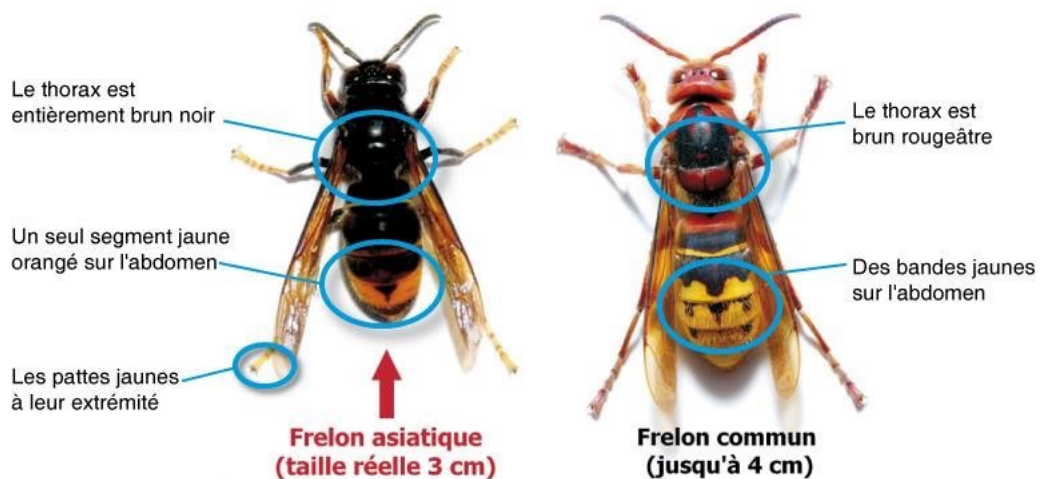
Source: <https://frelonasiatique.mnhn.fr>

Carte animée ICI



11

Morphologie du frelon



<https://plougonvelin.fr/vivre-à-plougonvelin/actualites-communales/toute-l-actualite/771-frelon-asiatique-2.html>

12

Cycle annuel du nid

Source:
<https://frelonasiatique.mnhn.fr>



www.presentationstemplate.com

13

13

Les nids



- A l'automne un nid:
- 2000 ouvrières
- 500 fondatrices
- Pose pb aux abeilles car apogée de population quand les populations des ruches diminuent.
- 1 kg d'insecte mangés par un nid

www.presentationstemplate.com

14

14

Le nid primaire



Source <https://www.tendanceouest.com/actualite-380235-manche-frelons-asiatiques-un-premier-nid-primaire-detruit>

Source <https://larochejaudy.bzh/environnement/lutte-contre-le-frelon-asiatique/>



www.presentatiostemplate.com

15

15

Destruction du nid primaire



Source <https://www.tendanceouest.com/actualite-380235-manche-frelons-asiatiques-un-premier-nid-primaire-detruit>

- ATTENTION NE JAMAIS DETRUIRE UN NID PRIMAIRE EN ABSENCE DE LA REINE

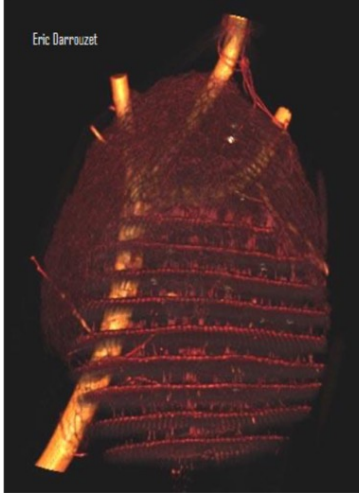
C'est reporter le problème à moins de 100m

www.presentatiostemplate.com

16

16

Structure du nid



www.presentatiostemplate.com

17

17



Nids à tous les niveaux



Où sont localisés les nids ?



Eric Darrouzet : projet "FRELON"

18

18

Quels dangers

- Danger lorsqu'on approche du nid il se sent agressé
- Haie
- Cabane de jardin
- Cabanon d'enfant
- Abris a bois
- Sous plaque d'égout
-

www.presentationstemplate.com

19

19

La destruction des nids

- Attention à ne réaliser que par une personne habilitée et disposant des vêtements de protection.



Source: <https://www.anti-nuisible.com/pique-frelon/>

- Risque de pique et de projection de venin.



Source: <https://solution-nuisible.fr/guides-conseils/frelons/piques-de-frelons-asiatiques/>

www.presentationstemplate.com

20

20

La destruction des nids

- Injection d'un insecticide (naturel ou chimique)
- Pirethre (produit insecticide naturel) -> durée de demi vie 10-12 min en plein soleil, 1,5 jour à l'air (non détecté après 14 jours)
- Importance de laisser les individus revenir au nid et être en contact avec le produit



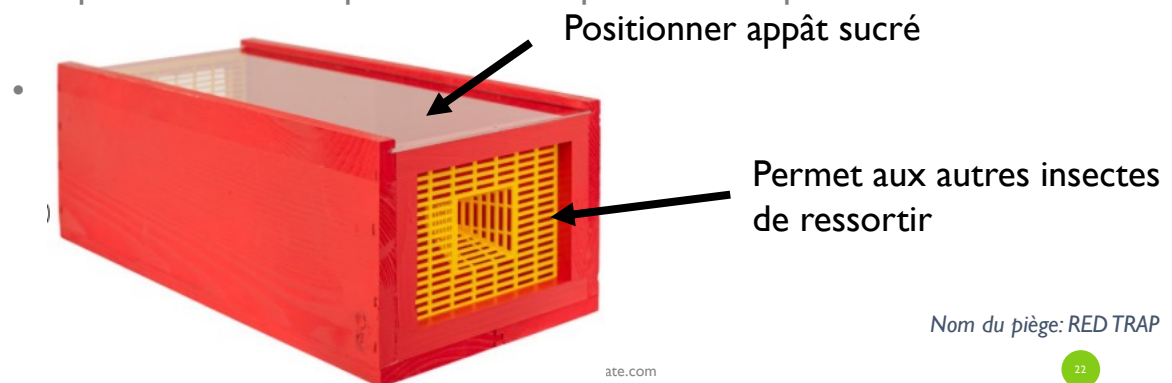
Source: <https://destruction-nid-de-frelons.fr/index.php/destruction-nids-de-frelons-au-paintball/>
<https://www.leisl.com/environnement/2020/11/17/le-nid-de-frelons-asiatiques-detruit>
www.presentationstemplate.com

21

21

Pourquoi et comment piéger au printemps

- Permet de capturer les fondatrices (reines) qui sont en cours de mise en place de leur colonie
- Capture au nombre plus faible mais plus efficace qu'à l'automne.

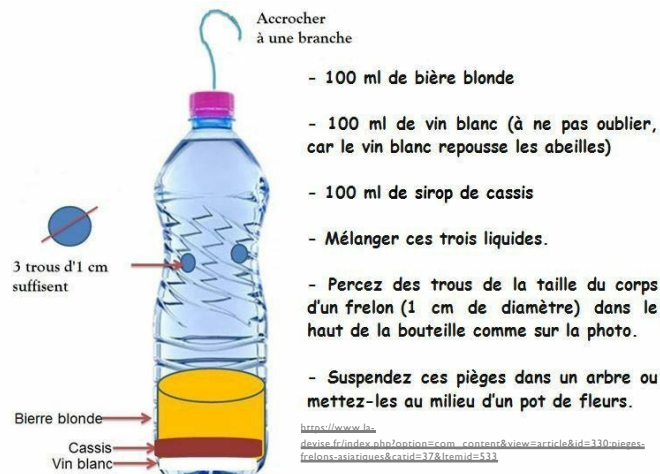


22

22

Attention aux insectes – selectivité des pièges

- Contenu d'un piège à bière classique



23

Quel appât

- Adapter l'appât au besoin de la colonie de frelon.

A la sortie d'hiver: sucre = Energie fondatrice

Automne : sucre + protéines = nourrir les larves

Pour maximiser le piégeage ne pas laisser des sources alimentaires équivalente à proximité du piège.

24

Les recommandations du plan national

7 règles pour installer et gérer mon piège

1. Au soleil, avec des pièges nasses, équipés de cônes d'entrée, avec une séparation entre l'appât et la partie de captures (pièges référencés dans le cadre du plan national) ;
2. À côté d'une source de nourriture (fleurs printanières, arbres et arbustes mellifères en fleur...) ou d'une source d'eau, à proximité des anciens nids ou des ruchers impactés. Ne pas hésiter à déplacer le piège en fonction de la floraison ;
3. Entre 1,20 m à 1,50 m du sol environ (pour protéger les enfants et pouvoir surveiller le piège) ;
4. Orientation de la grille latérale Sud / Sud-Est ;
5. Légère inclinaison vers l'avant pour l'évacuation de l'eau ;
6. Placement de l'appât à l'intérieur du piège et renouvellement tous les 8-10 jours ;
7. Si vous devez vider le piège : le placer de préférence 1 heure au congélateur ou noyer le piège dans l'eau (remettre quelques frelons intacts dans le piège).

Prévoir une « rampe de sortie » anti noyade

https://gdsaif.fr/wp-content/uploads/2024/02/2024_Plan_frelon_vf.pdf

www.presentationstemplate.com

25

25

Efficacité du piégeage

- L'efficacité du piégeage fait débat différentes études remontent des données divergentes à ce sujet.
- ITSAP:
 - <https://itsap.asso.fr/articles/frelon-asiatique-evaluation-de-l-efficacite-du-piegeage-de-printemps>
- Museum Rome et al 2021
 - <https://www.tandfonline.com/doi/abs/10.1080/00379271.2020.1867005>

www.presentationstemplate.com

26

26